



HOLZBILDHAUEREI

Intuitiv empfinden wir Holz als warmen, schönen und angenehmen Werkstoff. Bildhauer aller Zeiten haben seine Anmut in ihren Werken zum Klingen gebracht.

Für die Holzbildhauerei haben wir hinter dem Haus ein schönes Freigelände und im Winter bietet unser Kursraum Platz für eine begrenzte Teilnehmerzahl. Da Markus Keuler die Holzbildhauerkurse durchgängig leitet, können unvollendete Arbeiten bei einem nächsten Termin selbstverständlich weiter bearbeitet werden.

Zuerst gibt es jeweils für alle Einsteiger eine Einführung in das Material und die Bearbeitungstechniken. Nun können Sie sich von den in Form und Größen unterschiedlichen Holzstücken inspirieren lassen und gestalterisch darauf reagieren. Oder Sie bringen eine Idee mit und wir suchen den passenden Stamm dazu. Die Lebendigkeit und auch Eigenwilligkeit des Holzes mit seinen Ästen, Verfärbungen und Rissbildungen sind beim Arbeiten dann Widerstand und Inspiration zugleich!



Wir haben 2017 folgende Kursangebote für die Holzbildhauerei:

KURS 1: 28. – 31. Januar · Sa. – Di. 10 – 17 Uhr
KURSKOSTEN: 150 € ; Werkzeug und Holz ca. 30-40 €

KURS 2: 20. – 24. März · Mo. – Fr. 10 – 17 Uhr
KURSKOSTEN: 190 € ; Werkzeug und Holz ca. 30-40 €

KURS 3: 28. August – 1. September · Mo. – Fr. 10 – 17 Uhr
KURSKOSTEN: 190 € ; Werkzeug und Holz ca. 30-40 €

KURS 4: 15. – 17. September · Fr. 15–19 Uhr, Sa. + So 10 – 17 Uhr
KURSKOSTEN: 100 € ; Werkzeug und Holz ca. 20-30 €

KURSLEITUNG: Markus Keuler


STEINBILDHAUEREI

Stein - Innbegriff für „immerwährend“ und „zeitlos“. Seit Menschengedenken wird er als Bildhauermaterial verwendet. Die Härte des Materials erfordert Hingabe und einen langen Atem. Die Ergebnisse sind umso befriedigender!

Die Steinbildhauerei im Westend gibt es bereits seit 1994 mit einem eigenen Flyer, den ich Ihnen gerne zuschicke.

Information und Anmeldung:

Stefan Saxen, Tel.: 0176 - 684 231 72
E-Mail: stefan.saxen@nord-com.net
www.stefan-saxen.de

Auf Youtube finden Sie unter dem Suchbegriff:  Kulturwerkstatt westend Bremen zwei Filme über uns.



TAG DER OFFENEN TÜR

Einmal im Jahr wollen wir unsere Werkstätten für Sie öffnen. Es werden in den Kursen entstandene Zeichnungen, Keramiken und Holzskulpturen zu sehen sein. Sie können den Steinbildhauern bei der Arbeit zuschauen und mit uns ins Gespräch kommen.

Am Sonntag, den **22. Oktober** ist ab 13 Uhr für Speis und Trank gesorgt, und wir freuen uns über Ihren Besuch!

Weitere Infos und Bilder zu unseren Kursen finden Sie auch auf www.westend-bildhauerwerkstatt.de

Übrigens, Sie können unsere Werkstatt auch für eigenen Bedarf anmieten. Ansprechpartnerin: Corinna Schrötter
Tel. 0421-616 04 55 · Mo. – Fr. von 10 -14 Uhr
E-Mail: info@westend-bremen.de · www.westend-bremen.de



ZEICHNEN

MODELLIEREN

HOLZBILDHAUEREI

STEINBILDHAUEREI



DIE FIGUR - IN POETISCH PHANTASIEVOLLER WEISE

Die Erschaffung von hybriden Figuren ist in der Kunstgeschichte ein spannendes Thema. In diesem Kurs wollen wir aus Ton eine Figur hohl aufbauen. Unser Augenmerk richtet sich hierbei auf das Finden von phantasievollen künstlerischen Ausdrucksformen. Mischwesen, Fabelfigur, Fragment... Die Arbeiten können anschließend farbig gefasst werden.

KURSDATUM: 3. – 5. November 2017

Fr. 15 – 19 Uhr, Sa. + So. 10 – 17 Uhr

KURSLEITUNG: Silke Mohrhoff

KURSKOSTEN: 120 €, Material- und Brennkosten ca. 40 €

AKTMODELLIEREN KÖRPERLANDSCHAFTEN

Aus Haltungsstudien in Ton und auf dem Papier nach Modell entwickeln wir eine figürliche Form, die auf Grund ihrer Struktur an Landschaft erinnern kann. Es könnte ein Ausschnitt zu einem Relief ausgearbeitet werden oder sich viele Körper in- und umeinander schlingen. Natürlich ist auch eine klassische Aktstudie möglich. Für alle die Lust haben das Experimentieren mit dem Naturstudium zu verbinden.

KURSDATUM: 20. – 24. November 2017

Mo. – Fr. 10 – 17 Uhr

KURSLEITUNG: Annegret Kon

KURSKOSTEN: 210 €, zzgl. Modell-, Ton- und Brennkosten ca. 80 €

Zeichnen, Modellieren und Bildhauen – Alles unter einem Dach!

Die westend Bildhauer-Werkstatt bietet Ihnen unter einem Dach ein interessantes und vielseitiges Kunst-Kursangebot.

Im großzügigen lichtdurchfluteten Zeichensaal mit Oberlicht erlernen Sie das Zeichnen oder verfeinern Ihr Können. In unserer Werkstatt mit Brennofen bieten wir Modellierkurse an, und auf unserem Freigelände finden die Holzbildhauerei und die schon seit 1994 hier ansässige Steinbildhauerei statt.

Wir Kursleiter geben unser Wissen und handwerkliches Können gerne an Sie weiter, und wir freuen uns auf alle Anfänger, Fortgeschrittene und neugierig Schnuppernde!

Zur **Anmeldung** und Information für die Kurse setzen Sie sich bitte mit der jeweiligen Kursleiterin/dem jeweiligen Kursleiter in Verbindung. Sollte ein Kurs nicht zu Stande kommen, geben wir Ihnen spätestens eine Woche vorher Bescheid.



1990-1995 Hochschule für Künste Bremen
1995 Abschluß im Bereich Mode Design
seit 1996 als freie Künstlerin tätig
seit 2014 Lehrtätigkeit am Gerhard Marcks Haus

pe.fi@icloud.com · Tel.: **0179 - 140 89 82**
www.petrafiebig.de

Petra Fiebig

2000 Studium Gefäßkeramik, FKN Nürtingen
2002 - 2006 Hochschule für Künste Bremen
2007 Meisterschülerin bei Prof. Bernd Altenstein
2010/2011 Assistentin RWTH Aachen
Seit 2009 Modellier- und Zeichenkurse

annegretkon@posteo.de · Tel.: **0177 - 557 50 58**
www.annegret-kon.de



Annegret Kon



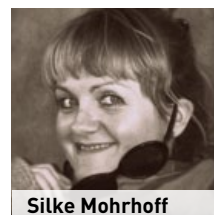
1991-1996 Hochschule für Künste Bremen
1997 Meisterschülerin bei Prof. Fritz Verhring
2003 - 2013 Lehrauftrag an der Universität Bremen
Leiterin der Bildhauerwerkstatt „Mauern öffnen e.V.“
2012 Kulturpreis Landkreis Diepholz

ulrike.moehle@ewetel.net · Tel.: **0177 - 602 70 06**
www.ulrikemoehle.de

Ulrike Möhle

1995-1999 Kunsthochschule Ottersberg, Diplom
Seit 2002 Dozentin für Schulungen und Kunstkurse,
Aufbau und Leitung eines offenen Ateliers in
Bremerhaven-Lehe
Seit 2012 Lehrtätigkeit am Gerhard Marcks Haus

s.mohrhoff@web.de · Tel.: **0177 - 2351149**
www.silkemohrhoff.de



Silke Mohrhoff

ZEICHNEN

Das Beobachten und Abbilden des Menschen, sein Antlitz, seine Gestalt, beschäftigt und fasziniert Künstler seit Jahrtausenden. Und auch heute, im Zeitalter der digitalen Fotografie, ist die Handzeichnung eine spannende Herausforderung.



DONNERSTAGSZEICHNEN

Wir bieten im westend regelmäßig Donnerstags von 10 bis 13 Uhr abwechselnd Akt- und Portraitzeichnen an. Anfänger wie Fortgeschrittene sind herzlich willkommen. Sie werden von unserem lichtdurchfluteten Saal begeistert sein! Durch immer wieder wechselnde Modelle entstehen stets neue Aufgaben. Alles was Sie brauchen sind Bleistift/Kohle und Papier.

Ein Kurs besteht aus 10 Terminen (5 Akt, 5 Portrait). Der Kursbeitrag (incl. Modellkosten) richtet sich nach der Anzahl der Teilnehmer. In den Bremer Schulferien unterbrechen wir die Kurse.

KURS 1: 12. Januar – 16. März Kursleitung: Stefan Saxen

KURS 2: 23. März – 15. Juni Kursleitung: Petra Fiebig

KURS 3: 10. August – 26. Oktober Kursleitung: Petra Fiebig

KURS 4: 2. Nov. – 18. Januar 2018 Kursleitung: Stefan Saxen

KURSKOSTEN:
Min. 5 Teilnehmer 220 € / ab 7 Teiln. 200 € / ab 9 Teiln. 180 €



Markus Keuler

1990-1998 Ausbildung zum Tischler in Hamburg
1999-2005 Studium HfK Bremen, AdK Karlsruhe
2006 Meisterschüler bei Prof. Bernd Altenstein
Seit 2008 Lehraufträge: Werkschule Oldenburg,
Gerhard Marcks Haus, Sommerakademie Bremen

markus.keuler@gmx.de · Tel.: **01520 - 8 993 427**
www.markus-keuler.de

1983-1986 Ausbildung zum Steinmetz in Trier
1991-1996 Hochschule für Künste Bremen
Seit 1994 Leitung der Bildhauerkurse im westend
Bremen und im Werkhof Berlin
Seit 2013 Lehrtätigkeit am Gerhard Marcks Haus

stefan.saxen@nord-com.net · Tel.: **0176 - 68 423 172**
www.stefan-saxen.de



Stefan Saxen

MODELLIEREN

Berühren, Drücken, Formen. Diese Grundbedürfnisse werden mit keinem Material so lustvoll befriedigt wie mit Erde und Ton. Es sind die ursprünglichen Bildhauermaterialien. Bitte bringen Sie für die Kurse Arbeitskleidung und, falls vorhanden, Modellierwerkzeuge mit. Die Modell-, Ton-, Material- oder Brennkosten, die je nach Kurs anfallen werden vom Kursleiter individuell nach Verbrauch abgerechnet.

PORTRAITMODELLIEREN INTENSIV

Wie läßt sich der Ausdruck eines Menschen einfangen? Worin besteht die Ähnlichkeit? Wie verhält es sich mit den Proportionen? Dieser Kurs bietet die Möglichkeit, intensiv an der Studie eines Kopfes nach Modell zu arbeiten.

Lockere kleine Haltungsstudien bringen uns dem Modell täglich ein bißchen näher. Es geht darum ein naturnahes, abbildhaftes Portrait zu erarbeiten, das gerne eine eigene Stilprägung erhalten darf.

Wir arbeiten mit rot brennendem Ton in Hohlaufbautechnik und die fertigen Köpfe können mit Engoben farblich gefasst werden.

KURSDATUM: 16. – 20. Januar 2017

Mo. – Fr. je 10 – 17 Uhr

KURSLEITUNG: Annegret Kon

KURSKOSTEN: 210 €, zzgl. Modell-, Ton- und Brennkosten ca. 80 €



MENSCHENBILDER

Wie genau möchte ich den Menschen abbilden? Wie weit kann ich in meiner Vereinfachung gehen und doch den Menschen sichtbar machen? In unterschiedlichen Aufbautechniken formen wir aus Ton Plastiken, die nach einem ersten Brand mit Glasuren, Oxiden und farbigen Pigmenten bearbeitet werden können, bevor sie in einem 2. Brand ihre endgültige Farbe und Festigkeit erhalten.

Dieser Kurs ist auch für Teilnehmer ohne keramische Vorkenntnisse geeignet.

KURSDATUM: 17. – 19. Februar + 11. März 2017

Fr. 15 – 19 Uhr, Sa. + So. 10 – 17 Uhr

Glasierer/Fertigstellen: Sa. 11.3. von 10 – 14 Uhr

KURSLEITUNG: Ulrike Möhle

KURSKOSTEN: Min. 5 Teilnehmer 160 Euro / ab 7 Teiln. 140 Euro
Zzgl. Materialkosten ca. 10 € pro 10 kg Ton + 5 € Glasur/Engobe



AKTMODELLIEREN

Sich intensiv auf das Studium der Körpers einlassen, dazu bietet Dieser Kurs die Möglichkeit. Wir werden eine halbe Woche an einer weiblichen - und eine halbe Woche an einer männlichen Aktfigur arbeiten. Auch die Konzentration auf den Torsos oder Körperfragmente sind denkbar. Dabei können Sie zwischen Ton und Wachs als Modelliermasse wählen. Der Ton kann gebrannt, die Wachsfigur in Bronze gegossen werden. Lust am Probieren und genauen Hinsehen sind gefragt.

KURSDATUM: 13. – 17. März 2017

Mo. – Fr. je 10 – 17 Uhr

KURSLEITUNG: Annegret Kon

KURSKOSTEN: 210 €, zzgl. Modell-, Ton- und Brennkosten ca. 80 €

DAS KLEINE FORMAT - MODELLIEREN MIT PORZELLAN

In diesem Kurs besteht die Möglichkeit, das delikate Material Porzellan als Modelliermasse kennenzulernen.

Gearbeitet wird im kleinen Format. Sie können spielerische, erzählende oder ganz abstrakte Figuren und Szenarien entstehen lassen und diese auch farblich fassen.

KURSDATUM: 2. – 4. Juni 2017

Fr. 15 – 19 Uhr, Sa. + So. 10 – 17 Uhr

KURSLEITUNG: Silke Mohrhoff

KURSKOSTEN: 120 €, Material- und Brennkosten ca. 40 €

KERAMIK FORMEN: 1+1=1

Ein „Fundstück“ soll diesmal die Anregung zu einer Keramikarbeit sein: Ein schönes Stück Holz oder ein Stein, ein Metallstück oder auch etwas aus Beton soll unser Ausgangspunkt sein (Größe mindestens 15 cm). Welche keramische Form können wir dazu bauen? Oben drauf setzen, daneben stellen, hineinlegen. Figur oder Phantasieform - alles ist möglich.

Dieser Kurs ist auch für Teilnehmer ohne keramische Vorkenntnisse geeignet.

KURSDATUM: 1. – 3. September + 30. September 2017

Fr. 15 – 19 Uhr, Sa. + So. 10 – 17 Uhr

Glasierer/Fertigstellen: Sa. 30.9. von 10 – 14 Uhr

KURSLEITUNG: Ulrike Möhle

KURSKOSTEN: Min. 5 Teilnehmer 160 Euro / ab 7 Teiln. 140 Euro
Zzgl. Materialkosten ca. 10 € pro 10 kg Ton + 5 € Glasur/Engobe